

Geschlechtliche und sexuelle Vielfalt



LGBTIA*

Gabriele Rothuber

Sexualpädagogin, Sexualberaterin,
System. Traumapädagogin,
Familienplanungsberaterin,
Fachkraft gegen sexualisierte Gewalt





LGBTIQA

Queere Menschen im kirchlich-religiösen
Kontext begleiten und unterstützen

LGBTIQA*

LESBISCH

GAY / SCHWUL

BISEXUELL

TRANS* / TRANSIDENT / TRANSGENDER

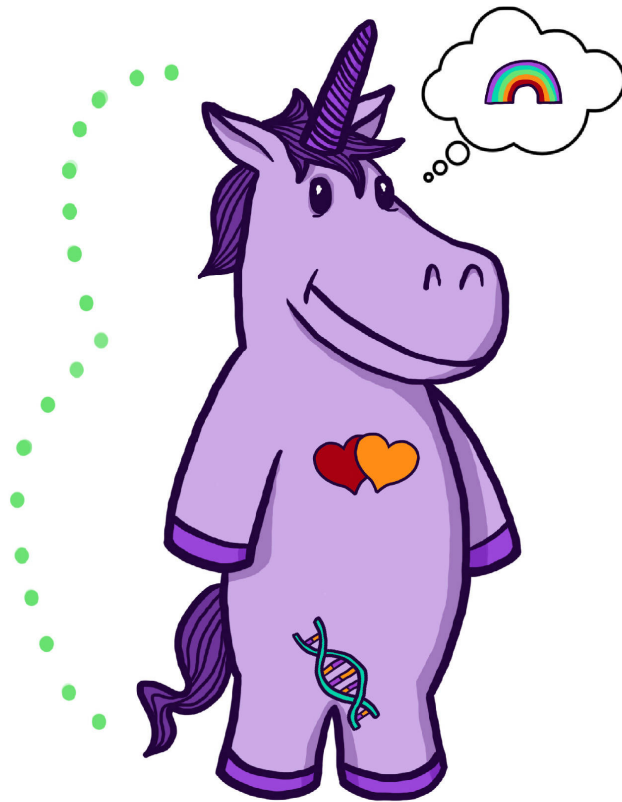
INTER* / INTERGESCHLECHTLICH

QUEER

ASEXUELL / AROMANTISCH

Das Gender Unicorn

Graphic by:
TSER
Trans Student Educational Resources



To learn more, go to:
www.transstudent.org/gender

Design by Landyn Pan and Anna Moore

Geschlechtsidentität (wie fühle ich mich?)

-  weiblich/Frau/Mädchen
-  männlich/Mann/Junge
-  andere Geschlechter

Geschlechtsausdruck (wie gebe ich mich nach außen?)

-  feminin
-  maskulin
-  andere

Bei der Geburt zugewiesenes Geschlecht

- weiblich männlich inter*
- 
 - 
 - 

Sexuell angezogen von

-  Frauen
-  Männern
-  anderen Geschlechtern

Romantisch angezogen von

-  Frauen
-  Männern
-  anderen Geschlechtern

HETERONORMATIVITÄT

ANNAHME: ALLE MENSCHEN

- ...SEIEN ENTWEDER MÄNNLICH ODER WEIBLICH – DAS WIRD BEI DER GEBURT AN DEN GENITALIEN ABGELESEN
 - ...IDENTIFIZIERTEN SICH MIT IHREM EINGETRAGENEN GEBURTSGESCHLECHT
 - ...FÜHLTEN SICH ZUM ANDEREN GESCHLECHT HINGEZOGEN – SEIEN HETEROSEXUELL
 - ...SOLLTEN EINDEUTIG ALS MANN ODER FRAU ERKENNBAR SEIN.
-
- ABWEICHUNGEN DAVON, WERDEN UNSICHTBAR GEMACHT UND/ODER DISKRIMINIERT.

Sexuelle Orientierung



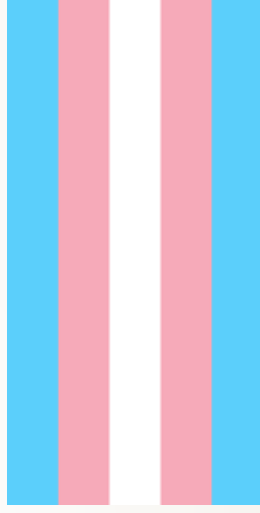
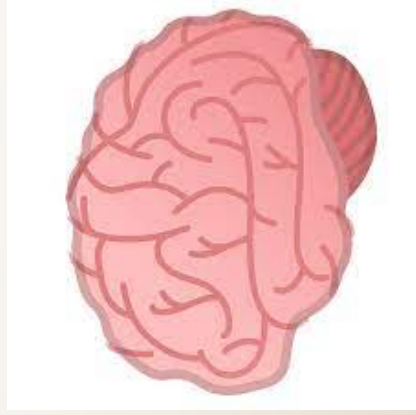
Sexuelle Orientierung



„SICH PSYCHISCH, EMOTIONAL, EROTISCH
HINGEZOGEN FÜHLEN ZU...“

- MENSCHEN DES SELBEN GESCHLECHTS – HOMOSEXUALITÄT (5-15 % -> IN Ö RUND 750.000, NUR EIN BRUCHTEIL DAVON OFFEN LEBEND)
- MENSCHEN DES ANDEREN GESCHLECHTS – HETEROSEXUALITÄT
- MENSCHEN BEIDER GESCHLECHTER – BISEXUALITÄT
- MENSCHEN (OHNE „VORAUSSWAHL“, NICHT AUF 2 GESCHLECHTER BEGRENZT) – PANSEXUALITÄT
- NIEMANDEM – ASEXUALITÄT (ASEXUALITÄT BEZEICHNET DIE ABWESENHEIT SEXUELLER ANZIEHUNG GEGENÜBER ANDEREN, FEHLENDES INTERESSE AN SEX ODER EIN NICHT VORHANDENES VERLANGEN DANACH. ACHTUNG: ASEXUALITÄT IST NICHT GLEICHBEDEUTEND MIT SEXUELLER ABSTINENZ. DENN DIESE UMFASST NUR DEN VERZICHT AUF SEXUELLE AKTIVITÄTEN. UND: EIN EKEL VOR GENITALIEN KÖNNTE DURCH EIN TRAUMA HERVORGERUFEN WORDEN SEIN!)

Geschlechtsidentität



Geschlechtsidentität

...EINES MENSCHEN BEZEICHNET, MIT WELCHEM GESCHLECHT SICH EIN MENSCH SELBST IDENTIFIZIERT.

DIE GESCHLECHTSIDENTITÄT EINES MENSCHEN MUSS NICHT MIT DEM BEI DER GEBURT ZUGEWIESENEN GESCHLECHT ÜBEREINSTIMMEN.

CIS-/ CISGESCHLECHTLICH

- „CIS“ IST DAS GEGENSTÜCK ZU „TRANS“
- DIE VORSILBE ‚CIS‘ WIRD BENUTZT, UM AUSZUDRÜCKEN, DASS EINE PERSON SICH MIT DEM GESCHLECHT IDENTIFIZIERT, DEM SIE BEI DER GEBURT AUFGRUND DER GENITALIEN ZUGEWIESEN WURDE.

WAS IST TRANS*?

Das innere Wissen einer Person, dass das Geschlecht, das sie bei der Geburt zugewiesen bekommen hat, nicht oder nur teilweise mit der eigenen Geschlechtsidentität übereinstimmt.

- Das nennt man transident oder transgender.
- trans Männer wurden bei der Geburt als Mädchen eingetragen.
- trans Frauen wurden bei der Geburt als Buben eingetragen.
- trans* Menschen können sich dabei innerhalb der binären Geschlechterordnung verorten (z.B. trans* Mann oder trans* Frau) oder eine nicht-binäre Geschlechtsidentität haben (z.B. genderqueer oder genderfluid)

TRANSITION

TRANSITION BESCHREIBT DEN PROZESS, MITTELS VERSCHIEDENER MÖGLICHKEITEN, DIE EIGENE GESCHLECHTSIDENTITÄT ZUM AUSDRUCK ZU BRINGEN.

WELCHE SCHRITTE EINE TRANS* PERSON ANSTREBT ODER WÜNSCHT SIND DABEI VÖLLIG INDIVIDUELL.

SOZIALE TRANSITION

- NAMEN / PRONOMEN
- KLEIDUNG, ACCESSOIRES, FRISUR, ...
- HILFSMITTEL

RECHTLICHE TRANSITION

PERSONENSTANDSÄNDERUNG UND/ODER
VORNAMENSÄNDERUNG

IM PERSONENSTANDSREGISTER.

MEDIZINISCHE TRANSITION

GESCHLECHTSANGLEICHENDE MASSNAHMEN:

- HORMONGABEN / EPILATION / LOGOPÄDIE

GESCHLECHTSANGLEICHENDE OPERATIONEN:

- BRUSTAUFBAU / MASTEKTOMIE
- VAGINALPLASTIK
- PENOIDAUFBAU

IN ÖSTERREICH IST DAFÜR DIE MEDIZINISCHE DIAGNOSE F.64 (TRANSSEXUALISMUS) VORAUSSETZUNG.

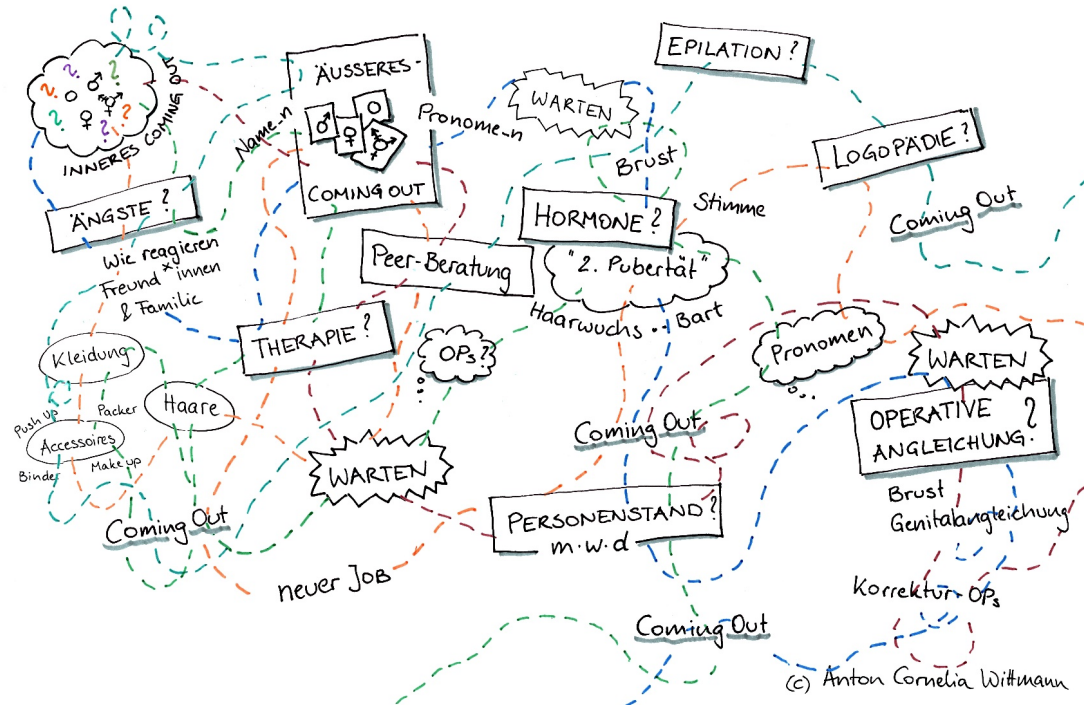
(BEHANDLUNGSEMPFEHLUNGEN TRANSSEXUALISMUS 2017)

Transition

... WIE ES SICH CIS-PERSONEN MEIST VORSTELLEN



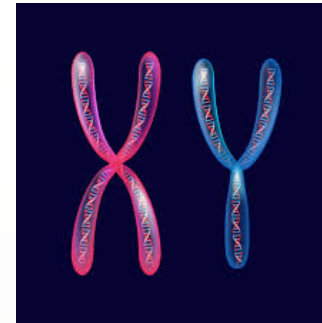
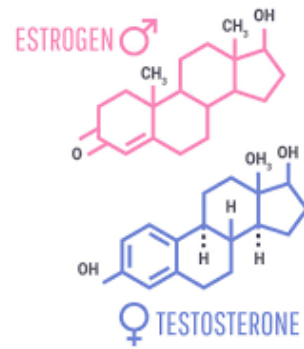
... WIE ES VIELE TRANS MENSCHEN ERLEBEN



FREMD-/SELBSTBESTIMMUNG

GERADE DER MEDIZINISCHE UND RECHTLICHE
TRANSITIONSPROZESS IST VON FREMDBESTIMMUNG
GEPRÄGT.

DIE BESTIMMUNG DER ZIELE UND DIE ENTSCHEIDUNG WELCHE
TRANSITIONSSCHRITTE ANGESTREBT WERDEN, UND WENN, ZU
WELCHEM ZEITPUNKT, SOLLTE ALLEIN BEI DEN
TRANS*MENSCHEN SELBST LIEGEN.



Körperliches Geschlecht



ERWARTUNGEN AN KÖRPER

	Mann	Frau
Genetik	XY	XX
Keimdrüsen (Gonaden)	Hoden + Spermien	Eierstöcke + Eizellen
Inneres Genital	Prostata, Samenwege	Eileiter, Gebärmutter, Vagina
Äußeres Genital	Penis, Hodensack	Klitoris, Labien (Vulva)
Sek. Geschlechtsmerkmale	Bartwuchs, Stimme, Muskulatur, Körperbehaarung	Brust, typische Körperfettverteilung
Hormone	Erh. Anteil an Testosteron	Erh. Anteil an Östrogen

WAS IST INTER*?

„Intergeschlechtlichkeit ist das, was entsteht, wenn körperlich die willkürlich gesteckten Grenzen zwischen Männlichkeit und Weiblichkeit überschritten werden.“
(intersexualite.de)



1-2 von 1000 Kindern kommen mit intergeschlechtlichen Genitalien auf die Welt.

85 % der Inter*Personen werden aber erst im Lauf ihres Lebens “entdeckt”.

1,7 % der Menschen haben eine **Variation der Geschlechtsentwicklung.**



REALITÄT

Genetik	XX, XY, XXY, XXYY, XXXY, ...
Keimdrüsen (Gonaden)	Hoden + Spermien, Ovarien + Eizellen
Inneres Genital	Samenwege / Eileiter, Uterus, Vagina, Prostata
Äußeres Genital	Penis/Klitoris/Penoklit..., Labien/Skrotum/...
Sek. Geschlechtsmerkmale	Körperfettverteilung, Bartwuchs, Brust, Stimme, Muskulatur, Körperbehaarung
Hormone	Testosteron, Östrogen, ...

AKTUELL

FRA-STUDIE (AGENTUR DER EU FÜR GRUNDRECHTE): 2015

- MEDIZINISCHE BEHANDLUNG INTERGESCHLECHTLICHER KINDER: IN MIND. 21 EU-MGS WERDEN GESCHLECHTSZUWEISENDE OPS DURCHGEFÜHRT.
- IN 8 LÄNDERN MÜSSEN GESETZL. VERTRET* ZUSTIMMEN.
- IN 18 WIRD DAS EINVERSTÄNDNIS DER BETROFFENEN VORAUSGESETZT!

- IM VÖLKERRECHT GELTEN MEDIZIN. NICHT NOTWENDIGE OPS, DIE OHNE EINVERSTÄNDNIS VORGENOMMEN WERDEN, ALS INHUMAN, GRAUSAM UND ERNIEDRIGEND.

GESCHLECHTSVERÄNDERNDE EINGRIFFE

- irreversible Veränderungen ohne medizinische Notwendigkeit
- rein kosmetische Zwangsbehandlungen zur Normanpassung
- ohne Zustimmung der Betroffenen
- Verletzungen des Rechtes auf körperliche Unversehrtheit & Selbstbestimmung
- keine „offene Zukunft“ möglich

FOLGEN VON IGM

Intersex Genital Mutilation

- Lebenslange Einnahme künstlicher Hormone nach Entfernung gesunder Keimdrüsen („Kastration“)
- Verlust der Gebär- oder Zeugungsfähigkeit
- Verminderung oder Verlust der sexuellen Empfindsamkeit
- Viele Folgeoperationen notwendig

FORDERUNGEN

- LASST KINDER SO AUFWACHSEN, WIE SIE SIND. „BABIES ARE BORN IN A PERFECT WAY“
- KEINE GESCHLECHTSVERÄNDERNDEN OPERATIONEN AN KINDERN UND JUGENDLICHEN.
- PSYCHOSOZIALE BEGLEITUNG.
- AUFNAHME DER THEMATIK IN CURRICULA.
- MENSCHENRECHTSBASIERTE UND ENT-PATHOLOGISIERTE ARBEIT.



REGENBOGEN-KOMPETENZEN



SACHKOMPETENZ

- ☑ WISSEN ÜBER LEBENS-LAGE,
DISKRIMINIERUNG &
RESSOURCEN SEXUELLER
MINDERHEITEN





COMING OUT



COMING-OUT

- **INNERES COMING-OUT:** PHASE DER INNEREN BEWUSSTWERDUNG ÜBER DIE EIGENE GESCHLECHTSIDENTITÄT UND/ODER SEXUELLE ORIENTIERUNG.
- **ÄUSSERES COMING-OUT:** BEZEICHNET DAS “ANVERTRAUEN“/ERZÄHLEN ÜBER DIE EIGENE SEXUELLE UND/ODER GESCHLECHTLICHE IDENTITÄT.

- WAS ERSCHWERT DAS.....

Coming Out

ERWARTETES STIGMA

Offene Frage:

„Was ist gerade das schwierigste Problem in Deinem Leben?“

Heterosexuell

- | | |
|---|--|
| 1 | Schulerfolg (25%) |
| 2 | Studium / Karriere (14%) |
| 3 | Finanzieller Druck verbunden mit
Studium oder Job (11%) |

Human Rights Campaign (2012). Growing Up LGBT in America
nach Martin Plöderl (2019)

ERWARTETES STIGMA

Offene Frage:

„Was ist gerade das schwierigste Problem in Deinem Leben?“

	LGBT	Heterosexuell
1	Keine familiäre Akzeptanz (26%)	Schulerfolg (25%)
2	Bullying in Schule (21%)	Studium / Karriere (14%)
3	Angst vor dem Coming Out (18%)	Finanzieller Druck verbunden mit Studium oder Job (11%)

Human Rights Campaign (2012). Growing Up LGBT in America
nach Martin Plöderl (2019)

ERLEBTES STIGMA

2015 ERGEBNISSE DER WAST-STUDIE "QUEER IN WIEN"

BEREICH ÖFFENTLICHER RAUM

79 % WURDEN IM ÖFFENTLICHEN RAUM BESCHIMPFT.

1/4 DAVON WAR SEXUALISIERTEN ÜBERGRIFFEN ODER SEXUALISierter GEWALT AUSGESETZT, 20 % WURDEN KÖRPERLICH ATTACKIERT.

TRANS*PERSONEN UND BEFRAGTE MIT KEINER EINDEUTIGEN SEXUELLEN ORIENTIERUNG/GESCHLECHTSIDENTITÄT AM HÄUFIGSTEN VON DISKRIMINIERUNG BETROFFEN (> 50%)

WITZE, IMITIEREN, UNANGENEHME SEXUELLE ANSPIELUNGEN (75%)

INTERNALISIERTES STIGMA

LSB HABEN – GENAUSO WIE HETEROSEXUELLE – GESELLSCHAFTLICHE
VORURTEILE ODER NEGATIVE WERTHALTUNGEN DER GESELLSCHAFT
ÜBERNOMMEN (INTERNALISIERT)

STRUKTURELLES STIGMA

ERGEBNISSE WAST STUDIE UND AK-STUDIE, 2015

BEREICH ARBEIT

- 48 % DER TEILNEHMERINNEN UND TEILNEHMER SIND AM ARBEITSPLATZ NICHT (VOLLSTÄNDIG) GEOUTET.
- 14 % HABEN SICH IN DEN LETZTEN 12 MONATEN IM JOB DISKRIMINIERT GEFÜHLT ODER WURDEN GEMOBBT BZW. BELÄSTIGT.
- AK STUDIE:
- COMING OUT FÜR TRANS*PERSONEN AM SCHWERSTEN
- GRÜNDE FÜR NICHT COMING OUT AM ARBEITSPLATZ:
44 % BEFÜRCHTEN TRATSCH & BELEIDIGUNG

HÄUFIGSTE FORM DER DISKRIMINIERUNG:

- „TUSCHELN“, GERÜCHTE IN DIE WELT SETZEN, ZWANGSOUTING (CA 50%)
- UNANGEMESSENES INTERESSE AM PRIVATLEBEN, UNANGENEHME ANSPIELUNGEN (40%)
- LÄCHERLICHMACHEN VON GESTIK UND MIMIK (30%)
- BESCHIMPFUNGEN, BELEIDIGUNGEN, MOBBING, DROHUNGEN, PSYCHOTERROR (25%)
- TRANS PERSONEN: UNANGEMESSENES INTERESSE AN KÖRPERLICHKEITEN / GENITALIEN

SELBSTKOMPETENZ



REFLEXION EIGENER
GEFÜHLE, VORURTEILE &
WERTE IM BEZUG AUF
SEX. & GESCHL. VIELFALT

z.B. Zusammenhang mit der eigenen Biografie und Werthaltung.

Bestehen Spannungen zwischen meiner persönlich/privaten Haltung und meiner Professionellen?

Vgl. U. Schmauch



Mitbedenken: LGBTI sind überall in unserer Gesellschaft, vielleicht in ihrem Bekanntenkreis, oder in der Familie: ohne, dass Sie es wissen!

SOZIALKOMPETENZ



- KOMMUNIKATIONS- &
KOOPERATIONSFÄHIGKEIT
IN BEZUG AUF SEXUELLE &
GESCHLECHTLICHE VIELFALT

- Nehmen Sie Vielfalt in Ihr Leitbild auf.
- Machen Sie Vielfalt in Ihrer Einrichtung sichtbar.
- Team-Fortbildung zu LGBTIQ*Themen.
- Vernetzen Sie sich mit Selbstvertretungsorganisationen.
- Holen Sie sich Erfahrungs-Expert*innen von außen.

METHODENKOMPETENZ

- ☑ HANDLUNGSFÄHIGKEIT &
VERFAHRENSWISSEN IM
BEREICH SEXUELLER &
GESCHLECHTLICHER VIELFALT



[nach Ulrike Schmauch]

zB Einschreiten bei homofeindlichem Mobbing/Bullying. Handlungsleitfaden vom Bildungsministerium // Inklusive Sprache // => Gewaltprävention // immer die Menschenrechte in den Mittelpunkt stellen. Aber auch Broschüren, Infomaterial.

„Mein sicherer Ort“

Praktiken in der kirchlichen Kinder- und
Jugendarbeit des Erzbistums Wien und Salzburger
mit besonderem Augenmerk auf Gewalt



Best Practise: Mein Sicherer Ort der Erzdiözese Wien, Handreiche
für die kirchliche Kinder- und Jugendarbeit. ->
Geschlechterbewusstsein und Umgang mit Vielfalt!

Rechtliches

- SEIT 2004 ANTIDISKRIMINIERUNGSSCHUTZ AM ARBEITSPLATZ AUFGRUND SEXUELLER ORIENTIERUNG
- SEIT 2010 EINGETRAGENE PARTNERSCHAFT
- FREMDKINDADOPTION FÜR GLEICHGESCHLECHTLICHE PAARE SEIT 1.1.2016 ERLAUBT (VORHER LEDIGLICH ALS EINZELPERSON MÖGLICH) -> BEIDE RECHTLICH ANERKANNTE ELTERNTEILE
- SEIT 2019 EHE FÜR ALLE & EP FÜR ALLE GEÖFFNET
- SEIT 2019 DRITTE OPTION BEIM GESCHLECHTSEINTRAG FÜR VDG
- 2019: VERBOT VON KONVERSIONSTHERAPIEN AN JUGENDLICHEN TROTZ EINSTIMMIGER PARLAMENTARISCHER ENTSCHLIESSUNG NOCH AUSSTÄNDIG
- 2021: HASSVERBRECHEN AN LGBTIQ*-PERSONEN WERDEN STATISTISCH ERFASST. DAS IST EINE WICHTIGE BASIS FÜR DIE BEKÄMPFUNG VON HATE CRIMES.

EXKURS: REGENBOGEN-FAMILIEN



REGENBOGEN-FAMILIEN

- MIND. 1 ELTERNTEIL IDENTIFIZIERT SICH ALS HOMO- ODER BISEXUELL
- LESBISCHE ODER SCHWULE ALLEINERZIEHER*INNEN
- 2 MAMAS ODER 2 PAPAS
- TRANSIDENTES ELTERNTEIL
- INTERGESCHLECHTLICHES ELTERNTEIL
- EINELTERN-, KLASSISCHE ZWEIELTERN- BIS ZU MEHRELTERNFAMILIEN
- WENN ELTERNPAARE SICH TRENNEN UND NEUE BEZIEHUNGEN EINGEHEN (PATCHWORK)
- WENN LESBEN UND SCHWULE GEMEINSAM FAMILIE GRÜNDEN (QUEER FAMILIES)

WEGE ZUM KIND

- KINDER AUS FRÜHEREN HETEROSEXUELLEN BEZIEHUNGEN
- PFLEGSCHAFT
- ADOPTION (NUR AUS LÄNDERN, WO DIES ERLAUBT IST, V.A. SÜDAFRIKA & USA)
- KÜNSTLICHE BEFRUCHTUNG (NUR PAAREN ERLAUBT):
KINDERWUNSCHKLINIKEN, HEIMINSEMINATION



WIE GEHT ES DEN KINDERN?

- LANGZEITSTUDIEN AUS DEN USA, ÜBERBLICKSSTUDIEN AUS AUSTRALIEN UND DER DT. FAMILIENFORSCHUNG ZEIGEN:
- KINDER AUS REGENBOGENFAMILIEN UNTERSCHIEDEN SICH IN IHRER PSYCHISCHEN, EMOTIONALEN, SOZIALEN UND INTELLEKTUELLEN ENTWICKLUNG NICHT VON ANDEREN.
- DIE KINDER HABEN OFT EINE HOHE SOZIALE INTELLIGENZ UND HOHES SELBSTBEWUSSTSEIN
- WERDEN NICHT HÄUFIGER HOMOSEXUELL ALS ANDERE KINDER

GLEICHGESCHLECHTLICHE ELTERN

- WÄHLEN HÄUFIGER GLEICHBERECHTIGTE UND FLEXIBLE ERZIEHUNGSFORMEN
- TEILEN HAUSHALTSTÄTIGKEITEN NACH INTERESSE UND KÖNNEN AUF
- WISSEN, DASS SIE IMMER UND ÜBERALL GEOUTET WERDEN, SOBALD IHRE KINDER SPRECHEN KÖNNEN
- LEISTEN EINE EXTRAUFGABE INDEM SIE AUFKLÄREN UND SENSIBILISIEREN



HAVE A GAY DAY

I AM AN ALLY.

**I AM NOT GAY, LESBIAN, BISEXUAL, TRANSGENDER,
PANSEXUAL, INTERSEX, OR ASEXUAL.**

**I JUST SUPPORT THIS CRAZY
THOUGHT THAT EVERYONE
SHOULD HAVE EQUAL RIGHTS.**



ANERKENNUNG UND SICHTBARMACHUNG

